



Администрация Пермского муниципального округа Пермского края  
Комитет имущественных отношений

## РАСПОРЯЖЕНИЕ

29.01.2024

№ 224

### **Об установлении публичного сервитута на часть земельного участка**

В соответствии со ст. 23, гл. V.7 Земельного кодекса Российской Федерации, Федеральным законом от 25.10.2001 № 137-ФЗ «О введении в действие Земельного кодекса Российской Федерации», пп. 3.2.5 п. 3.2 разд. 3 Положения о комитете имущественных отношений администрации Пермского муниципального округа, утвержденного решением Думы Пермского муниципального округа Пермского края от 29.11.2022 № 48, на основании ходатайства публичного акционерного общества «Россети Урал» (ИНН 6671163413, ОГРН 1056604000970) (далее - ПАО «Россети Урал») от 15.01.2024 № 269:

1. Установить в интересах ПАО «Россети Урал» публичный сервитут общей площадью 700 кв.м на часть земельного участка:

- свободные земли в кадастровом квартале 59:32:5222301: (700 кв.м), расположенный по адресу: Пермский край, Пермский район, СНТ «Калинушка».

Цель: Подключения (технологического присоединения) к сетям инженерно-технического обеспечения - Строительство ВЛ 0,4 кВ с установкой ПУ для электроснабжения Пермского района (4500084518).

Срок: 49 лет.

2. Утвердить границы публичного сервитута земельного участка, указанного в п. 1 настоящего распоряжения, согласно прилагаемой схеме расположения границ публичного сервитута.

3. Срок, в течение которого использование указанного в п. 1 настоящего распоряжения земельного участка в соответствии с их разрешенным использованием будет невозможно или существенно затруднено в связи с осуществлением сервитута – не установлен.

4. Порядок установления зон с особыми условиями использования территорий и содержание ограничений прав на земельные участки в границах таких зон установлен Постановлением Правительства РФ от 24.02.2009 № 160 «О порядке установления охранных зон объектов электросетевого хозяйства

и особых условий использования земельных участков, расположенных в границах таких зон».

5. Плата за публичный сервитут устанавливается в соответствии с Федеральным законом от 29.07.1998 № 135-ФЗ (ред. от 19.12.2022) «Об оценочной деятельности в Российской Федерации» и методическими рекомендациями, утверждёнными приказом Минэкономразвития России от 04.06.2019 № 321.

6. Комитету имущественных отношений администрации Пермского муниципального округа в течение 5 рабочих дней со дня подписания настоящего распоряжения:

6.1. направить настоящее распоряжение в Управление Федеральной службы государственной регистрации, кадастра и картографии по Пермскому краю;

6.2. направить настоящее распоряжение в ПАО «Россети Урал», а также сведения о лицах, являющихся правообладателями земельных участков, сведения о лицах, подавших заявления об учете их прав (обременений прав) на земельные участки, способах связи с ними, копии документов, подтверждающих права указанных лиц на земельный участок;

6.3. разместить настоящее распоряжение на официальном сайте Пермского муниципального округа в информационно-телекоммуникационной сети Интернет <https://permokrug.ru>.

7. Настоящее распоряжение вступает в силу со дня его подписания.

8. Контроль исполнения распоряжения возложить на заместителя председателя комитета М.В. Королеву.

Председатель комитета



Е.А. Демидова



Приложение № 1  
к распоряжению  
комитета имущественных  
отношений администрации  
Пермского муниципального округа  
от 29.01.2024 № 224

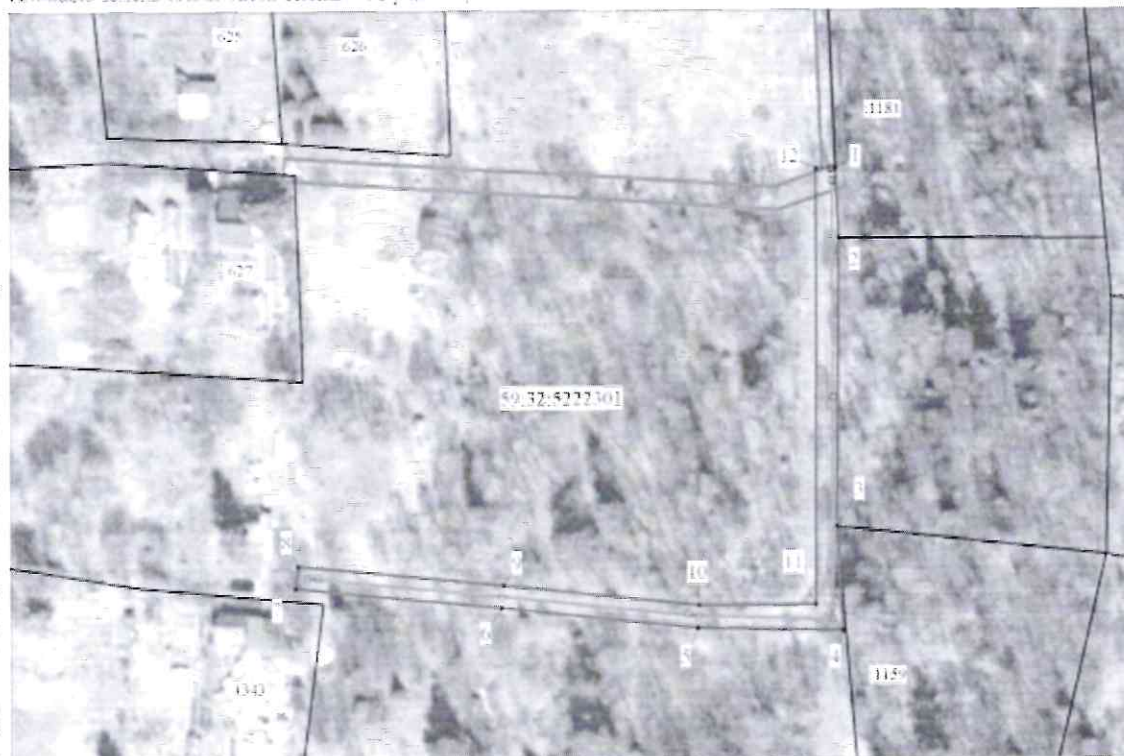
## СХЕМА РАСПОЛОЖЕНИЯ ГРАНИЦ ПУБЛИЧНОГО СЕРВИТУТА

### Схема расположения границ публичного сервитута

Объект: Строительство ВЛ 0,4 кВ с установкой ПУ для электроснабжения Пермского района (4500084518)

Местоположение: Пермский край, Пермский муниципальный округ, СНТ "Калинушка"

Площадь земель и/или части земельного участка, кв. м: 700



Масштаб 1:1000

#### Описание границ смежных земельных участков

Описание границ	Смежный земельный участок (при наличии кадастровый номер земельного участка)	Целевая обременения, кв. м
от точки 1 до точки 2	59:32:5222301.1181	0
от точки 2 до точки 3, от точки 3 до точки 1	земельный участок СНТ "Калинушка" кадастровый квартал: 59:32:5222301	700
Итого		700

#### Каталог координат (Система координат МСК 50, зона 2)

Объект или характеристика точек границ	Координаты, м		Метод определения координат характерной точки	М, м
	X	Y		
1	2	3	4	5
1	507079.11	2252950.56	Геодетический метод	0.1
2	507066.83	2252951.17	Геодетический метод	0.1
3	507015.57	2252950.77	Геодетический метод	0.1
4	506997.26	2252951.92	Геодетический метод	0.1
5	506997.77	2252926.02	Геодетический метод	0.1
6	507001.30	2252891.48	Геодетический метод	0.1
7	507001.88	2252855.19	Геодетический метод	0.1
8	507008.86	2252855.57	Геодетический метод	0.1
9	507005.37	2252891.88	Геодетический метод	0.1
10	507001.77	2252926.27	Геодетический метод	0.1
11	507001.81	2252946.96	Геодетический метод	0.1
12	507078.96	2252947.42	Геодетический метод	0.1
1	507079.14	2252950.56	Геодетический метод	0.1

#### Условные обозначения

- проектные границы публичного сервитута
- кадастровый номер квартала
- граница и номер земельного участка сведения о котором внесены в ЕИРН
- Строительство ВЛ 0,4 кВ
- обозначение характерной точки проектной границы публичного сервитута
- охранный зон ЛЭП
- граница муниципального образования

